

Nome: \_\_\_\_\_

Data: \_\_\_\_/\_\_\_\_/\_\_\_\_

1: Os espaços privados são aqueles que têm um dono, como uma pessoa ou uma empresa. Qual exemplo NÃO é um espaço privado?

A) ( ) Uma padaria particular.

B) ( ) Um consultório dentário.

C) ( ) Uma rua.

D) ( ) Um supermercado.



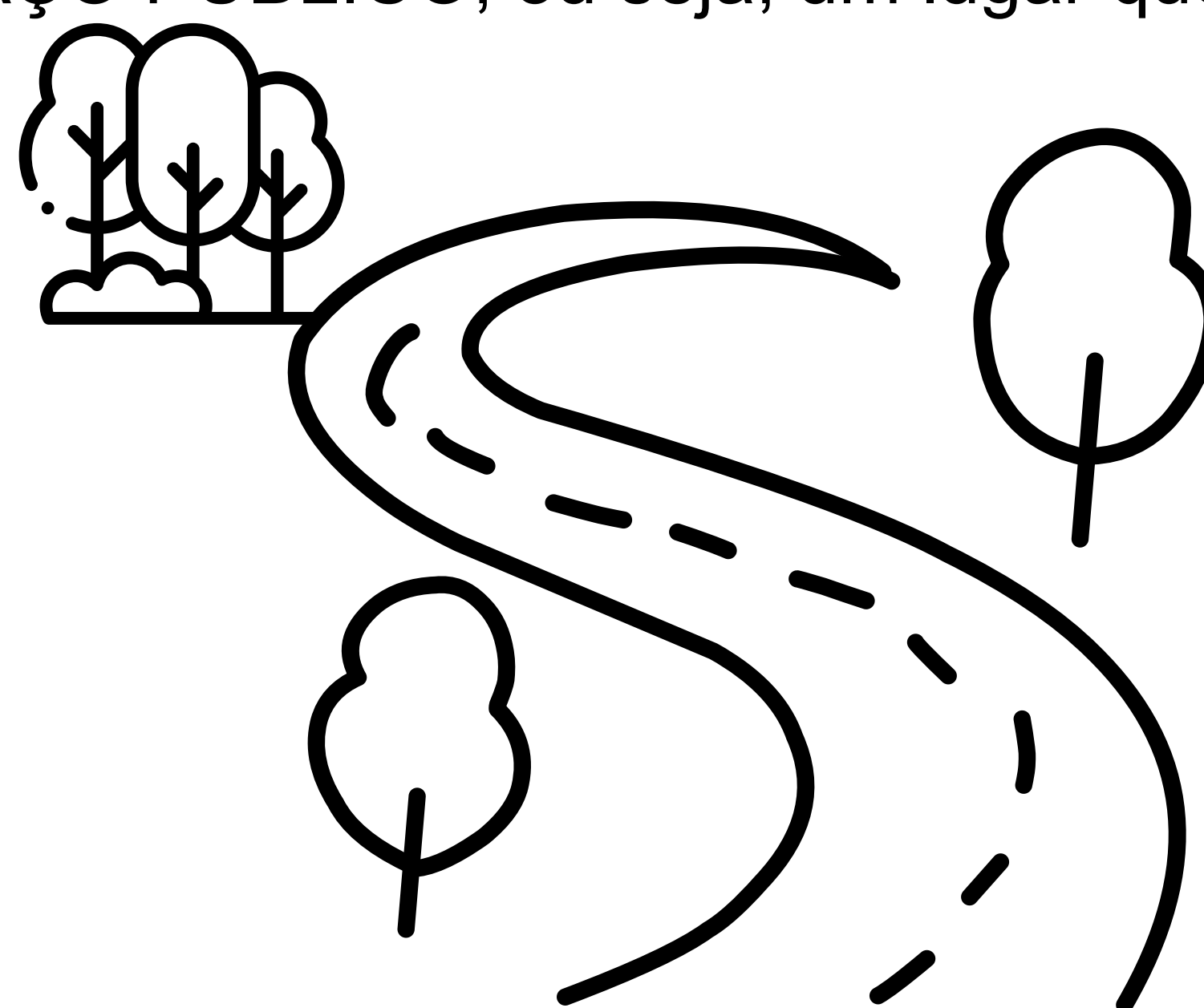
2: Qual das alternativas abaixo representa um ESPAÇO PÚBLICO, ou seja, um lugar que pertence a todos e é administrado pelo governo?

A) ( ) Uma praça da cidade.

B) ( ) O quarto de dormir de um amigo.

C) ( ) A sala de estar da sua casa.

D) ( ) A cozinha da casa da sua avó.



3: Explique, com suas palavras, qual é a principal diferença entre um ESPAÇO PÚBLICO e um ESPAÇO PRIVADO.

---

---

---

4: Cite DOIS exemplos de espaços públicos que você costuma usar na sua cidade e explique a importância de cuidar bem deles.

---

---

---

5: Pense na escola onde você estuda. A escola é um espaço público ou um espaço privado? Justifique sua resposta, explicando a quem pertence a escola e quem pode usá-la.

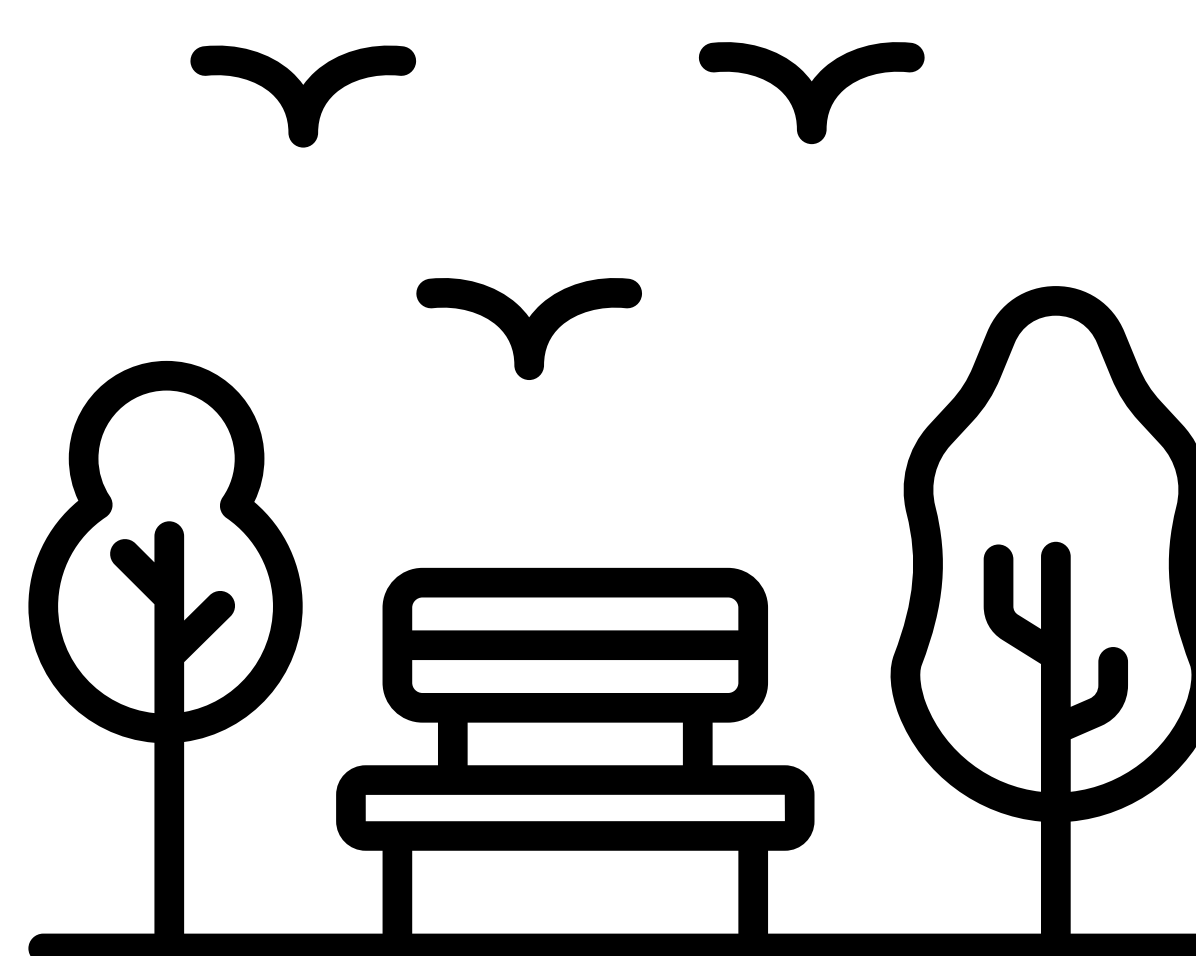
---

---

---

6: Em qual tipo de espaço devemos seguir regras de convivência que são válidas para todos os cidadãos, como não jogar lixo no chão e respeitar o direito de ir e vir das pessoas?

- A) ( ) Apenas no espaço privado.
- B) ( ) Principalmente no espaço público.
- C) ( ) Somente dentro da escola.
- D) ( ) Em nenhum lugar, pois cada um faz o que quer.



7: A sua casa é um exemplo de:

- A) ( ) Espaço público, pois todos podem entrar.
- B) ( ) Espaço privado, pois tem um dono e regras próprias de convivência familiar.
- C) ( ) Espaço misto, pois é público de manhã e privado à noite.
- D) ( ) Espaço de uso exclusivo do governo.

8: Marque a alternativa que contém a dupla de espaços correta, sendo o primeiro um ESPAÇO PRIVADO e o segundo um ESPAÇO PÚBLICO:

- A) ( ) Calçada e Farmácia.
- B) ( ) Praia e Aeroporto.
- C) ( ) Casa de um amigo e Museu Municipal.
- D) ( ) Hospital e Supermercado.

