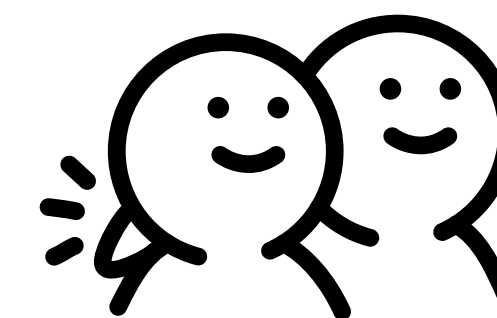


Nome: \_\_\_\_\_

Data: \_\_\_\_/\_\_\_\_/\_\_\_\_

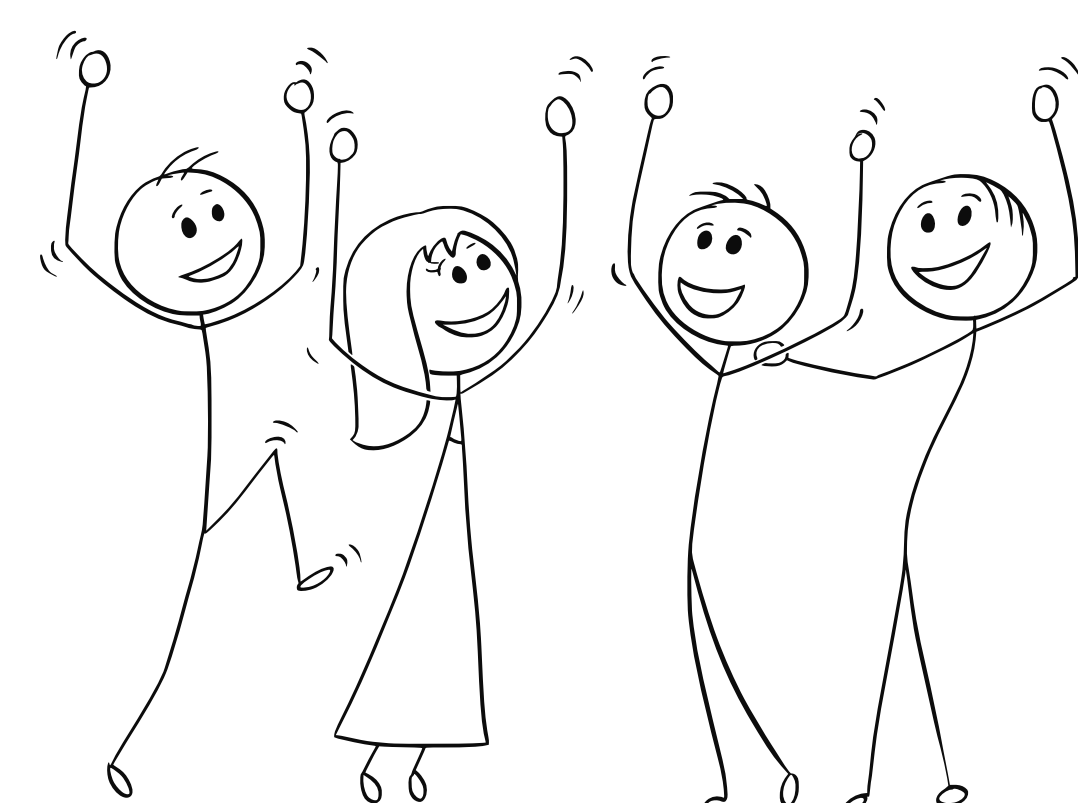
1: Imagine que você vai apresentar sua cidade para uma criança que veio de outro lugar. O que você contaria sobre as pessoas que vivem nela?



2: Explique com suas palavras o que é uma comunidade e por que é importante respeitar as diferenças entre as pessoas que vivem nela.

3: A cidade é formada por diferentes pessoas e grupos. Marque a alternativa que mostra um grupo que faz parte da comunidade local:

- a) ( ) Somente as autoridades políticas.
- b) ( ) Apenas as famílias que nasceram na cidade.
- c) ( ) Comerciantes, professores, agricultores, artistas e outros moradores.
- d) ( ) Apenas quem trabalha na prefeitura.



4: O município é formado por:

- a) ( ) Apenas o centro da cidade.
- b) ( ) A cidade e a zona rural.
- c) ( ) Só pelos bairros mais antigos.
- d) ( ) As cidades vizinhas.

5: Como as pessoas da sua comunidade colaboram para deixar a cidade ou o município melhor?

---

---

---

---

6: O prefeito, os vereadores e os cidadãos têm papéis importantes na cidade. Qual é uma forma de participação dos moradores?

- a) ( ) Guardar opinião e não participar de decisões.
- b) ( ) Participar de reuniões e cuidar dos espaços públicos.
- c) ( ) Esperar que a prefeitura resolva tudo sozinha.
- d) ( ) Mudar de cidade quando há problemas.



7: Descreva dois grupos diferentes que vivem em sua cidade ou município e diga uma contribuição que cada um oferece à comunidade.

---

---

---

---

8: Coloque V para verdadeiro ou F para falso.

- a) ( ) Todas as pessoas que vivem no município têm os mesmos deveres e direitos.
- b) ( ) Apenas as pessoas mais antigas da cidade fazem parte da comunidade.
- c) ( ) A cidade e o campo fazem parte do mesmo município.

