

Nome: _____ Data: ____/____/____

1: Qual das alternativas abaixo descreve melhor um espaço PÚBLICO?

- a) () É um lugar que pertence a uma pessoa ou família, onde só se entra com permissão, como a casa de um amigo.
- b) () É um lugar que pertence a todos, é administrado pelo governo e podemos frequentar livremente, seguindo as regras de convivência.
- c) () É um lugar onde apenas os adultos podem entrar, como um escritório ou uma fábrica.
- d) () É um lugar onde se vende produtos e só pode ser acessado durante o horário comercial.

2: O que é necessário para frequentar a maioria dos espaços PRIVADOS, como o quintal de uma casa ou a sala de aula de uma escola particular?

- a) () Ter a permissão do dono, responsável ou administrador do local.
- b) () Apenas pagar uma taxa para entrar.
- c) () Não é necessário permissão, pois todos podem entrar.
- d) () É preciso ter mais de 18 anos para entrar.



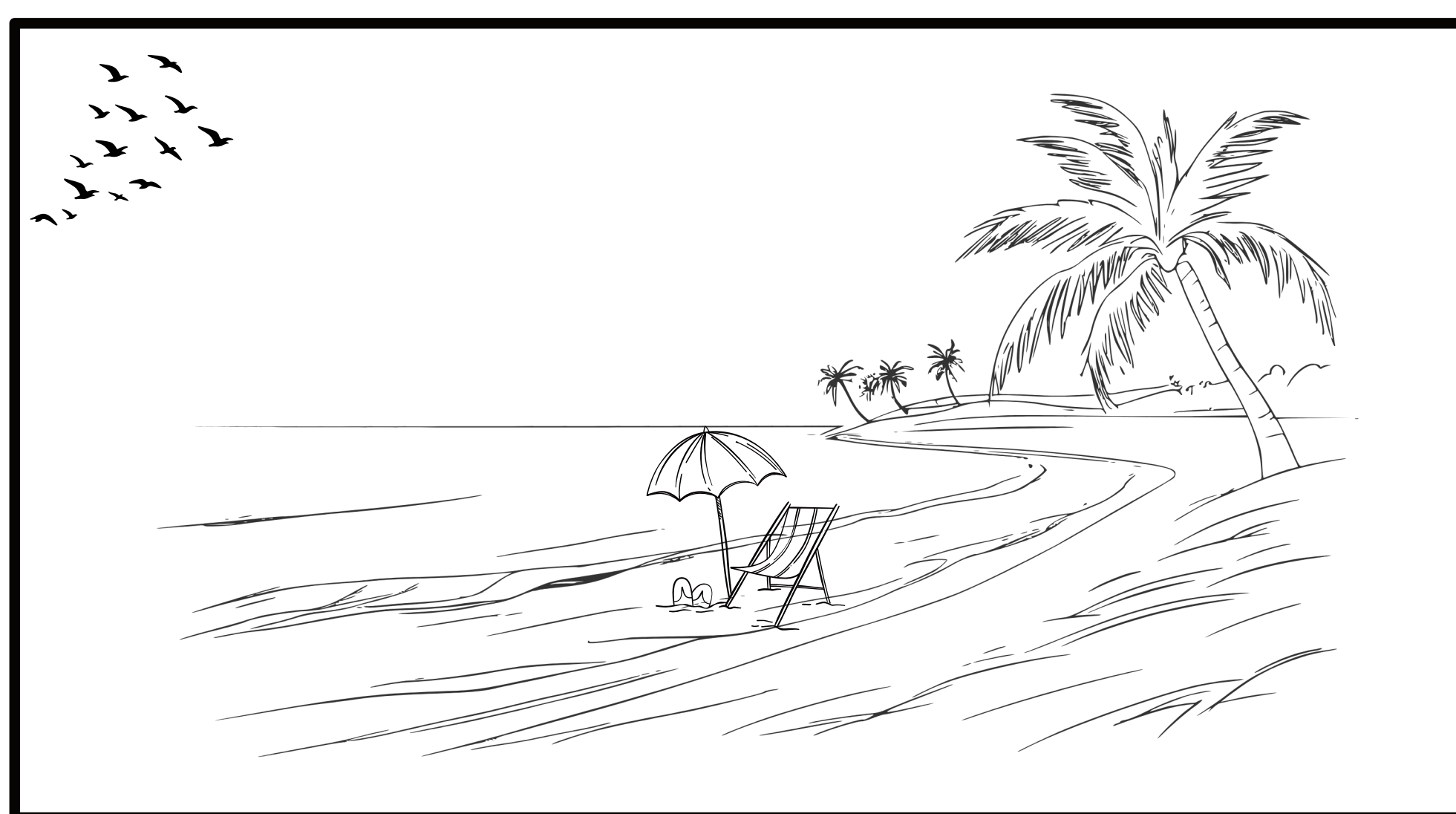
3: Qual é a principal diferença entre um espaço privado e um espaço público em relação ao acesso das pessoas?



4: Quem é o principal responsável por cuidar e administrar uma praça, um hospital público ou uma rua?

- a) () Os comerciantes da região.
- b) () O dono da casa que fica ao lado.
- c) () Todas as pessoas que passam por ali.
- d) () O governo (Prefeitura ou Estado).

5: Observe a imagem abaixo!



A imagem acima representa um local:

() publico

() privado

6: Qual dos exemplos representa um espaço PÚBLICO?

- a) () O quarto de dormir de um colega.
- b) () Um supermercado.
- c) () Uma praia.
- d) () A garagem de um prédio residencial.

